

Kurzanleitung Geoportal Kreis Mettmann

Allgemeine Hinweise

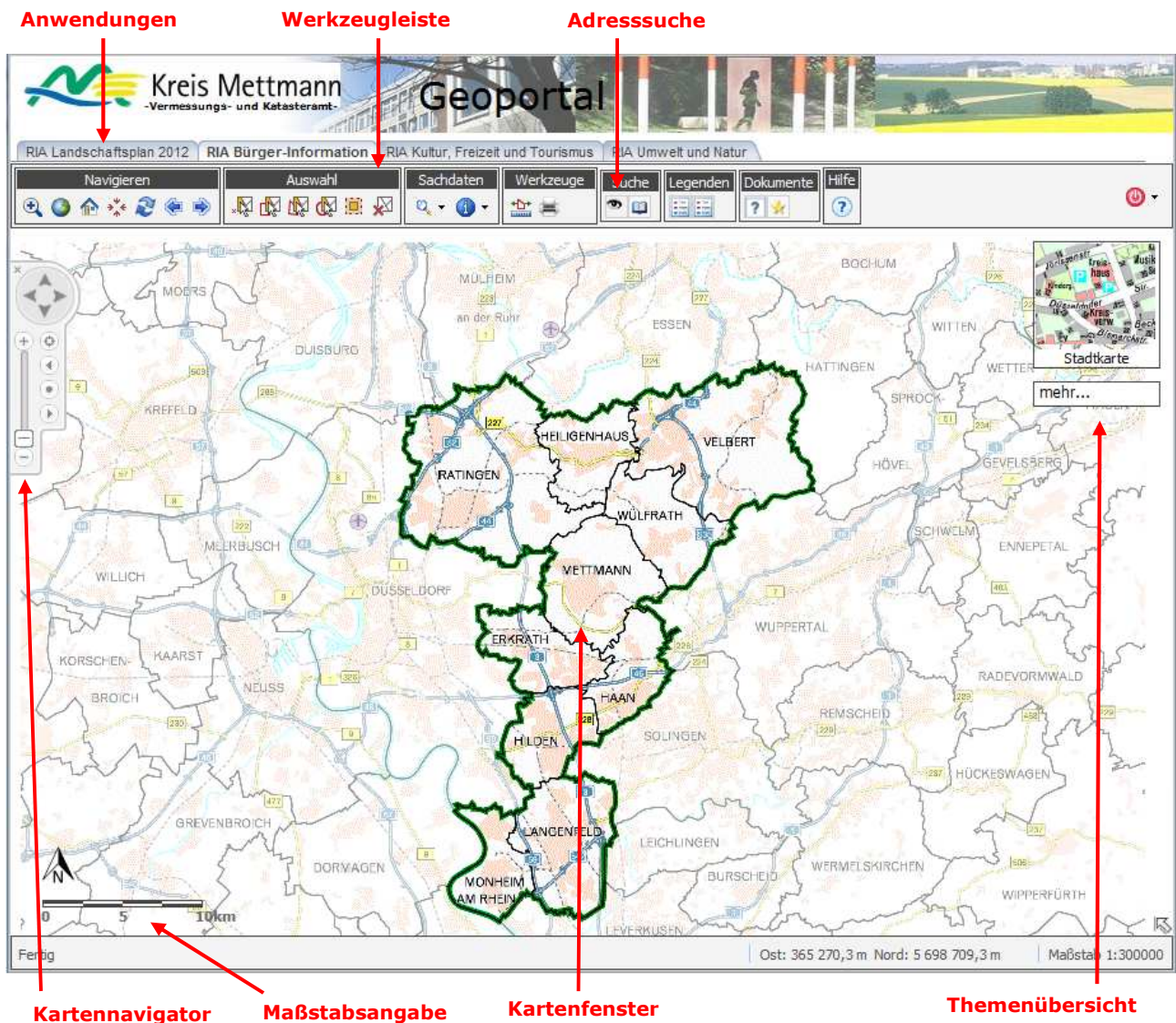
Montags in der Zeit von 7:00 bis 10:00 Uhr kann es, aufgrund von Wartungsarbeiten, zu Ausfällen des Portals kommen.

Um das Geoportal ausführen zu können muss in Ihrem Browser die Verwaltung von Cookies erlaubt und aktiviert sein. Diese verfallen automatisch, wenn Sie Ihren Browser schließen.

Aufbau des Geoportals


Nachdem das Geoportal geöffnet wurde, kann es einen Moment dauern, bis das Kartenfenster komplett aufgebaut ist.

Die nächste Abbildung gibt einen Überblick zu den einzelnen Komponenten des Portals.



Erste Schritte im Geoportal

- Jede **Anwendung** wird durch einen eigenen Reiter dargestellt. Zwischen den Reitern kann gewechselt werden. Bürger-Information Kultur, Tourismus und Freizeit Umwelt und Natur
Möglicherweise ändert sich dadurch die Größe des **Kartenfensters**. Dies hängt damit zusammen, dass eine unterschiedliche Anzahl von Fenstern (z.B. Adresssuche oder Daten-Fenster) innerhalb der Anwendungen vorhanden sein kann.

- Mit Hilfe der **Adresssuche**  ist es möglich, im Kartenfenster gezielt zu einer bestimmten Adresse zu gelangen. Hierfür reicht es, die ersten Buchstaben der Strasse einzugeben. Das System bietet dann bereits eine alphabetische Auflistung sortiert nach den Städten an. Nach einem Doppelklick auf die gesuchte Strasse öffnet sich die Hausnummern-Auswahl, aus der die gewünschte Nummer wieder per Doppelklick selektiert werden kann. Ein Klick auf „Anzeigen“ und die Karte springt automatisch zu der gesuchten Adresse. Über „Löschen“ ist eine neue Adresssuche möglich.

Strasse:

Düssel
(Langenfeld (Rhld.)) Düsseldorf Stra...
(Langenfeld (Rhld.)) Düsselweg
(Mettmann) Düssel
(Mettmann) Düsseldorf Straße
(Mettmann) Düsselring
(Monheim am Rhein) Düsselweg

Hausnummer:

22
23
25
26
26 a
26 b

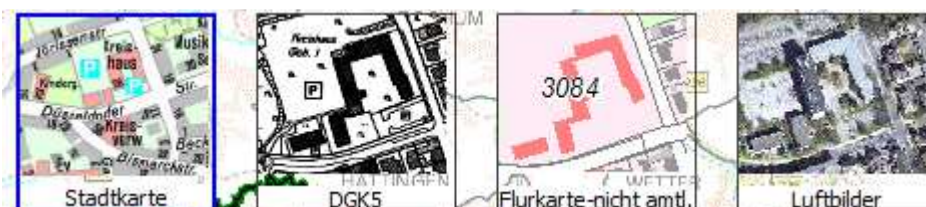
Anzeigen

Löschen

- Die **Themenübersicht** beinhaltet diverse Basiskarten, sowie verschiedene Zusatzthemen die dem Kartenbild individuell hinzu geschaltet werden können.

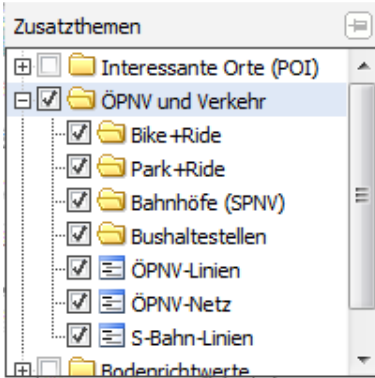


Wenn man mit dem Mauszeiger über das Vorschaubild fährt, öffnet sich die Auswahl der zur Verfügung stehenden Basiskarten. Die gewünschte Basiskarte kann mit einem Klick auf das Vorschaubild gestartet werden.

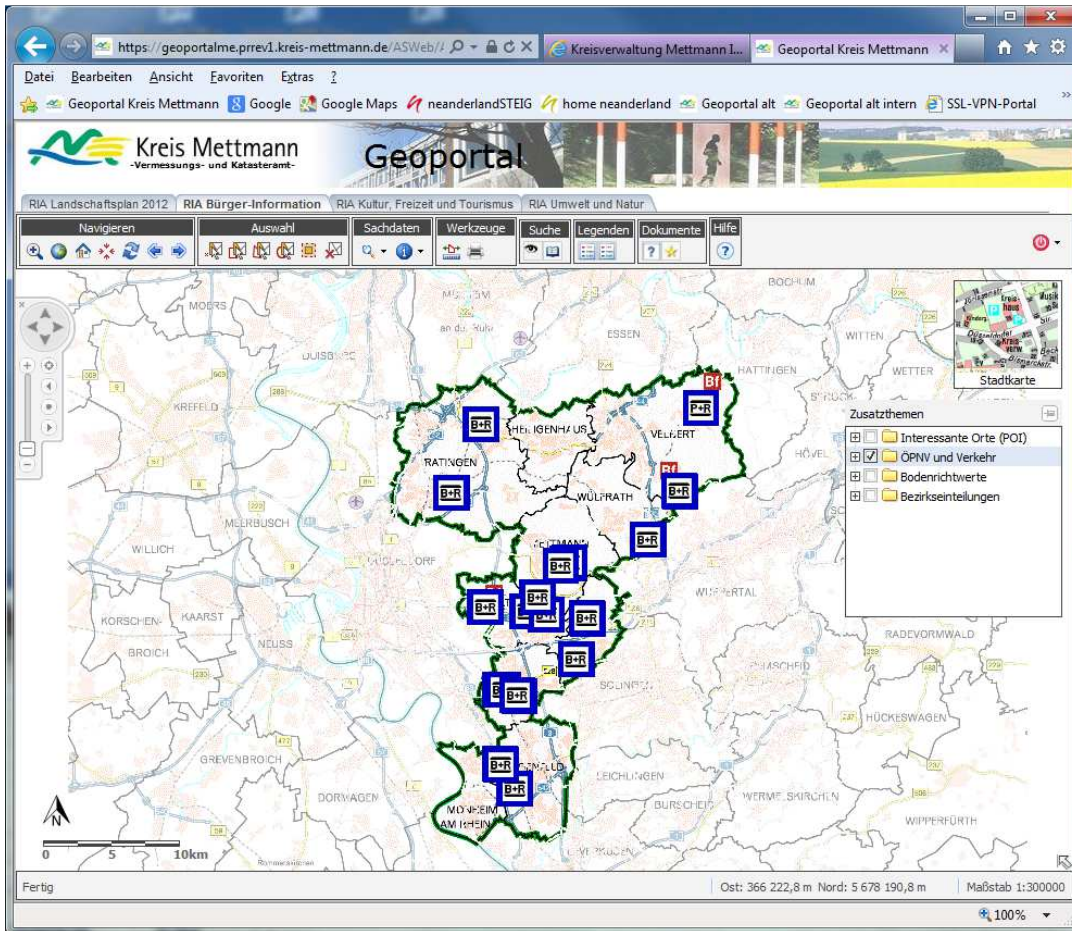




Über die Funktion „mehr....“ können weitere Zusatzthemen im Kartenbild eingeschaltet werden.



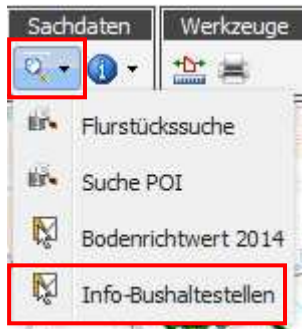
Sollen weitere Themen angezeigt werden, müssen geschlossene Ordner durch einen Klick auf das vorangestellte + geöffnet werden. Daraufhin bitte im dazugehörigen Kästchen und beim gewünschten Unterthema durch einen Mausklick ein Häkchen setzen. Danach wird automatisch die Karte neu geladen und das Thema erscheint in der Ansicht. Achtung: Nicht alle Themen werden in allen Maßstäben angezeigt, hier ist es erforderlich weiter in das Kartenbild hinein bzw. hinaus zu zoomen.



- Für eine Sachdatenabfrage stehen folgende Werkzeuge zur Verfügung:



Über die Auswahlwerkzeuge können Bereiche markiert werden, über die eine Abfrage erfolgen soll.



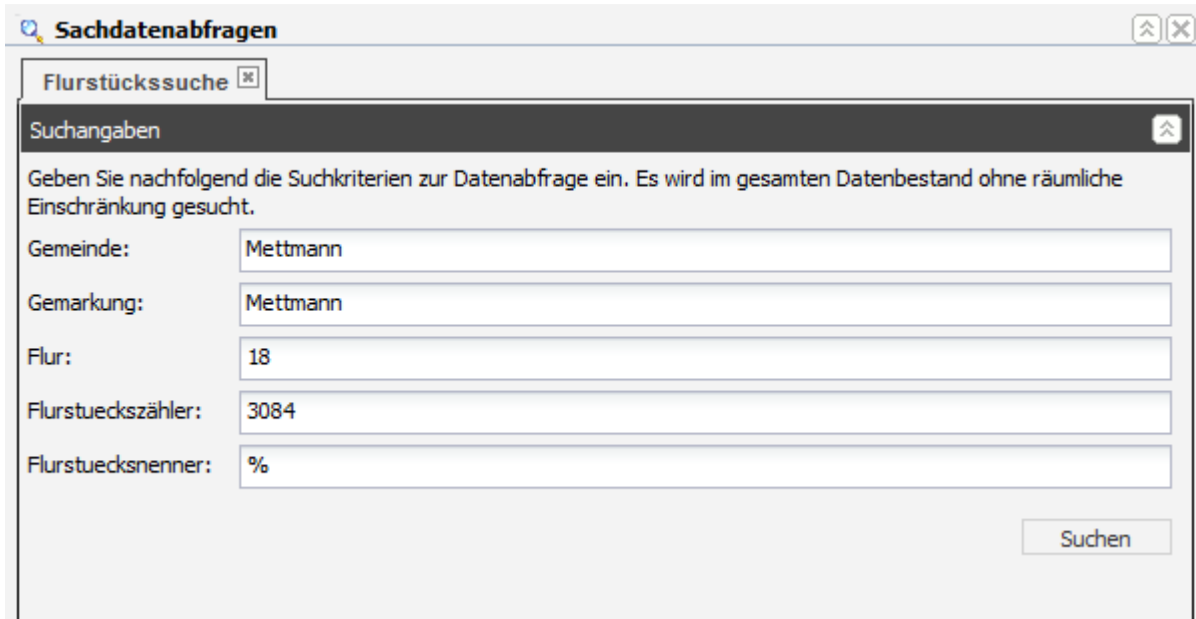
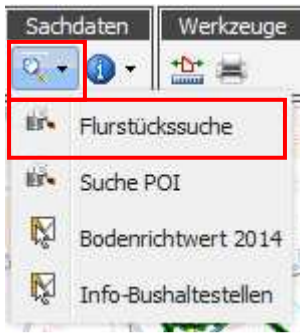
Das Thema der Abfrage kann ausgewählt werden, in dem man das Werkzeug „Sachdatenabfrage“ aufklappt und das gewünschte Thema auswählt.

Das Abfrageergebnis wird in einem separaten Fenster ausgeliefert:

Navigation		Export		
<input type="checkbox"/> Hervorheben	<input type="checkbox"/> Zentrieren	<input checked="" type="checkbox"/> Selektion	<input type="checkbox"/> PDF <input type="checkbox"/> Excel	
<input type="checkbox"/>	Name	Ort	Tarifzone	Fahrplan
<input type="checkbox"/>	Jubiläumsplatz	Mettmann	0 (0540)	efa.vrr.de
<input type="checkbox"/>	Zentrum S	Mettmann	0 (0540)	efa.vrr.de
<input type="checkbox"/>	Ringstraße	Mettmann	0 (0540)	efa.vrr.de
<input type="checkbox"/>	Zur Furth	Mettmann	0 (0540)	efa.vrr.de
<input type="checkbox"/>	Hammerstraße	Mettmann	0 (0540)	efa.vrr.de
<input type="checkbox"/>	Siedlung Kaldenberg	Mettmann	0 (0540)	efa.vrr.de
<input type="checkbox"/>	Dresdner Straße	Mettmann	0 (0540)	efa.vrr.de
<input type="checkbox"/>	Danziger Straße	Mettmann	0 (0540)	efa.vrr.de
<input type="checkbox"/>	Posener Straße	Mettmann	0 (0540)	efa.vrr.de
<input type="checkbox"/>	Am Kolben	Mettmann	0 (0540)	efa.vrr.de

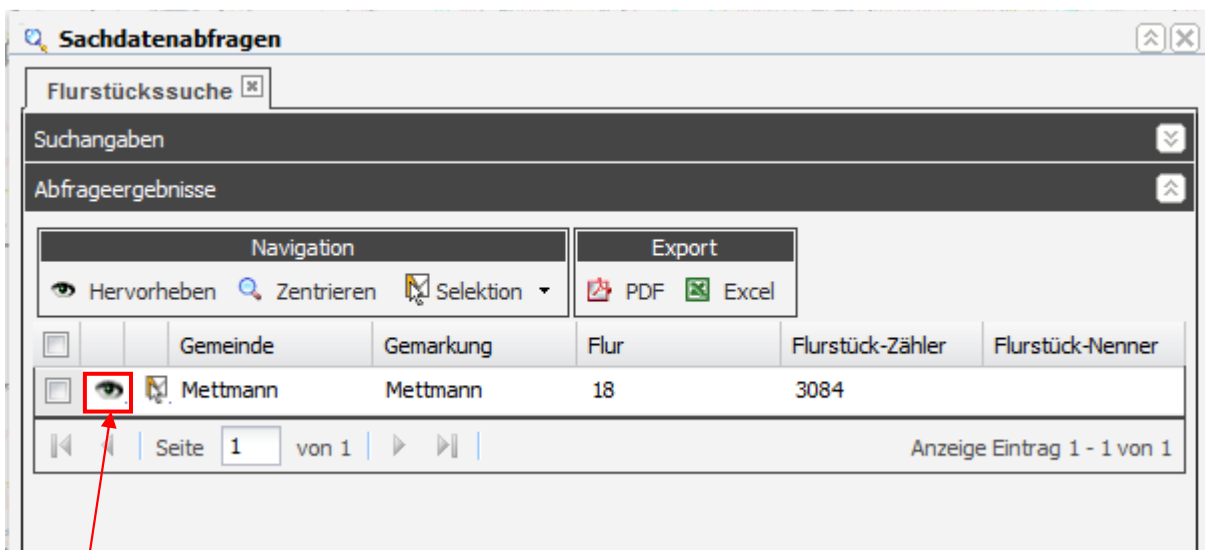
Seite 1 von 6 | Anzeige Eintrag 1 - 10 von 56

An dieser Stelle ist auch eine Suche nach bestimmten Themen möglich:




Die Suche kann entweder vollständig für eine „scharfe“ Suche oder mit „%“ für eine Suche mit Platzhalter eingegeben werden.

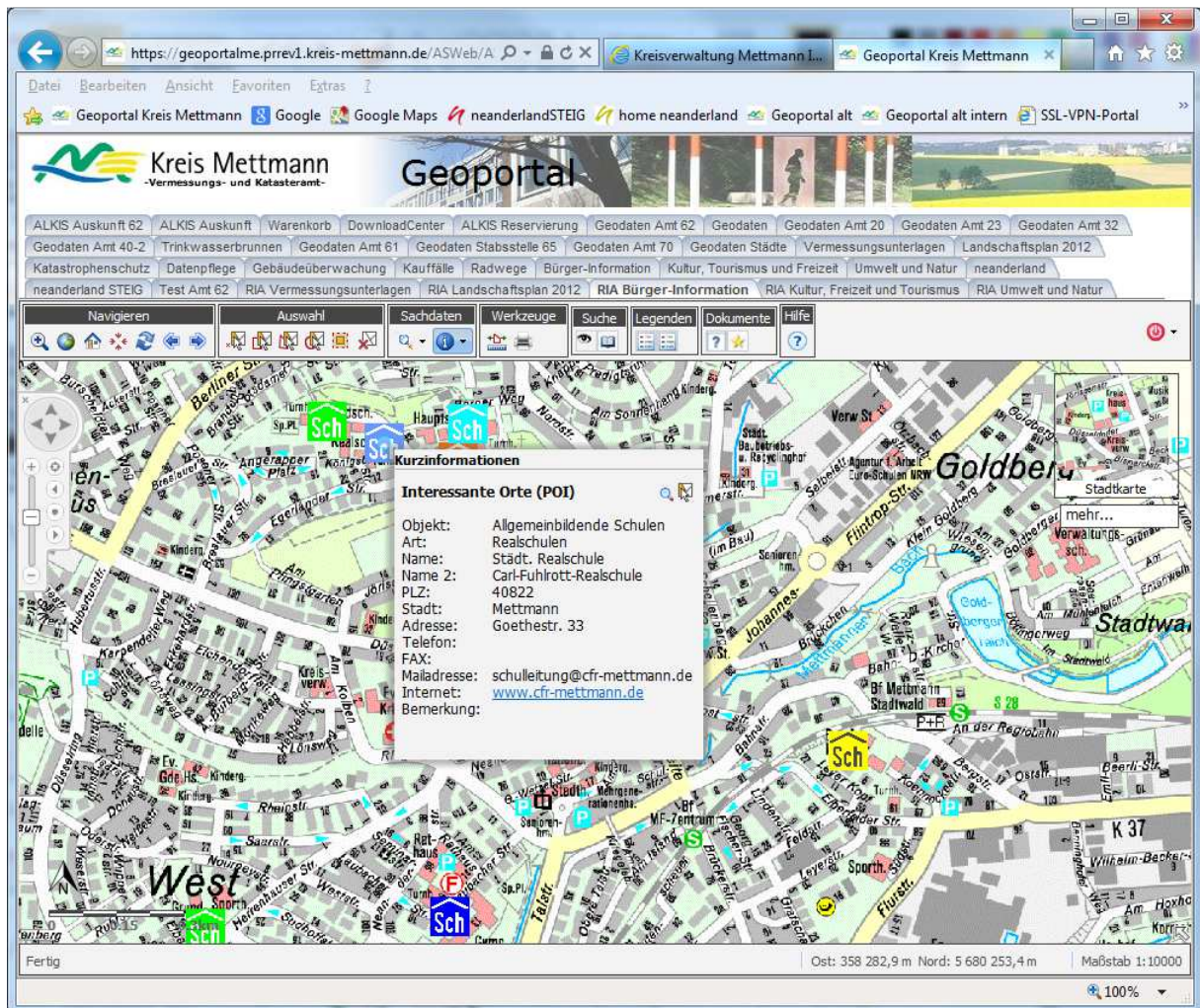
Ein Klick auf das Feld „Suchen“ öffnet das Fenster des Abfrageergebnisses:




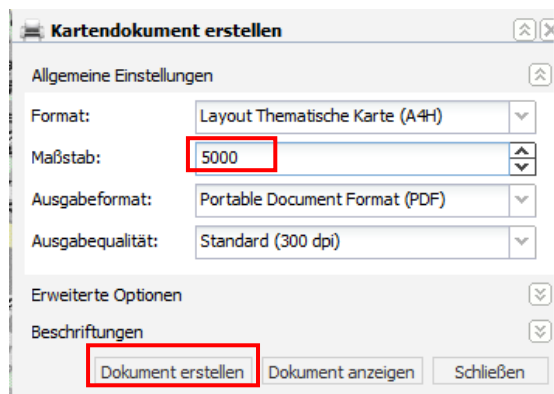
Nun kann zum gewünschten Objekt navigiert werden.



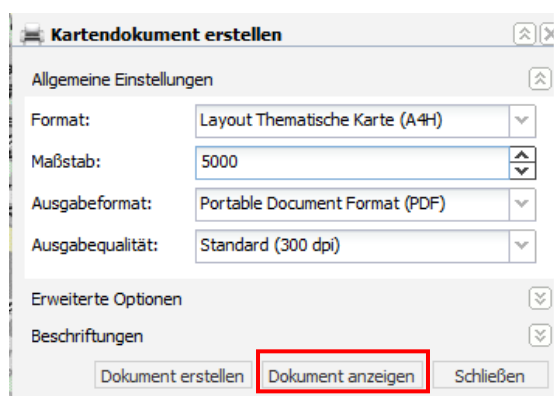
Mit dem Werkzeug  ist es möglich Kurzinformationen zu bestimmten Themen zu erhalten. Zuerst ist das gewünschte Thema anzuwählen. Dann können im Kartenbild Informationen abgerufen werden, in dem man mit dem Mauszeiger über das ausgewählte Thema fährt.




- Mithilfe dieses  Buttons in der Werkzeugleiste gelangt man zu einem Druckmenü, in dem Einstellungen zur hochmaßstäblichen Ausgabe der Karte vorgenommen werden können, diese Funktionalität steht nur für die Anwendung „Landschaftplan 2012“ zur Verfügung. Auf diese Weise kann die Karte als PDF ausgedruckt oder abgespeichert werden.



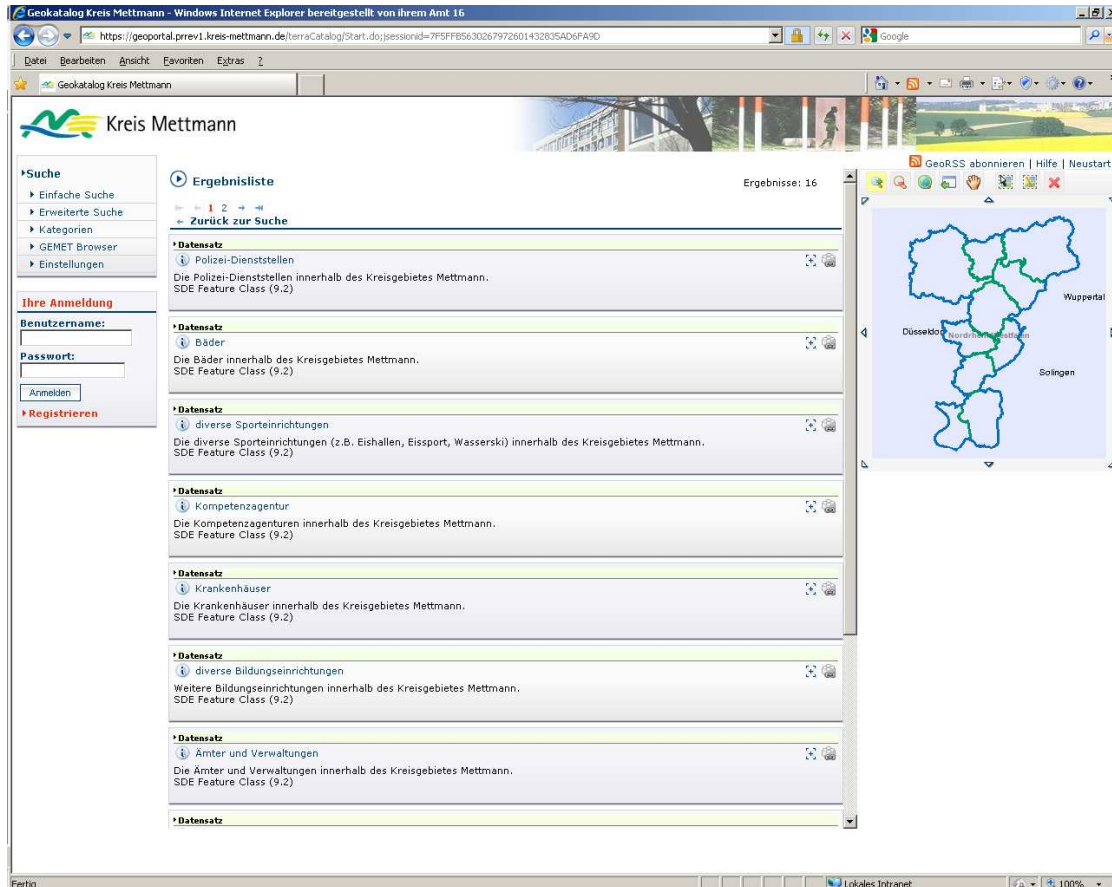
Standardmäßig ist im Druckmenü das Format A4 Hoch und ein Ausgabemaßstab von 1:500 voreingestellt. Diese Auswahl kann selbstständig angepasst werden. Die Kartenerstellung wird durch einen Klick auf das Feld „Dokument erstellen“ ausgelöst.




Wenn die Bearbeitung abgeschlossen ist, kann das PDF-Dokument über das Feld „Dokument anzeigen“ angezeigt werden.

- Wichtige Aussagen zur Aktualität der Geodaten, deren Herkunft, einem Ansprechpartner oder nur eine inhaltliche Kurzbeschreibung erhält man mit dem Geokatalog des Kreises Mettmann. In diesem Metadatenkatalog ist es möglich nach „Daten über die Daten“ zu recherchieren. Der Katalog kann durch das Werkzeug  aufgerufen werden und öffnet sich dann als eigenständiges Programm in einem neuen Fenster. Darin kann nach Schlagwörtern wie z.B. „Gewässer“ oder „ÖPNV“ gesucht werden. Wird beispielsweise das Schlagwort „Geoportal“ eingegeben, werden alle derzeit im Geoportal integrierten Fachthemen aufgelistet.

Die folgende Abbildung zeigt im Geokatalog die Ergebnisliste zu dem Schlagwort „POI“ („Points of Interest“/ Interessante Orte):

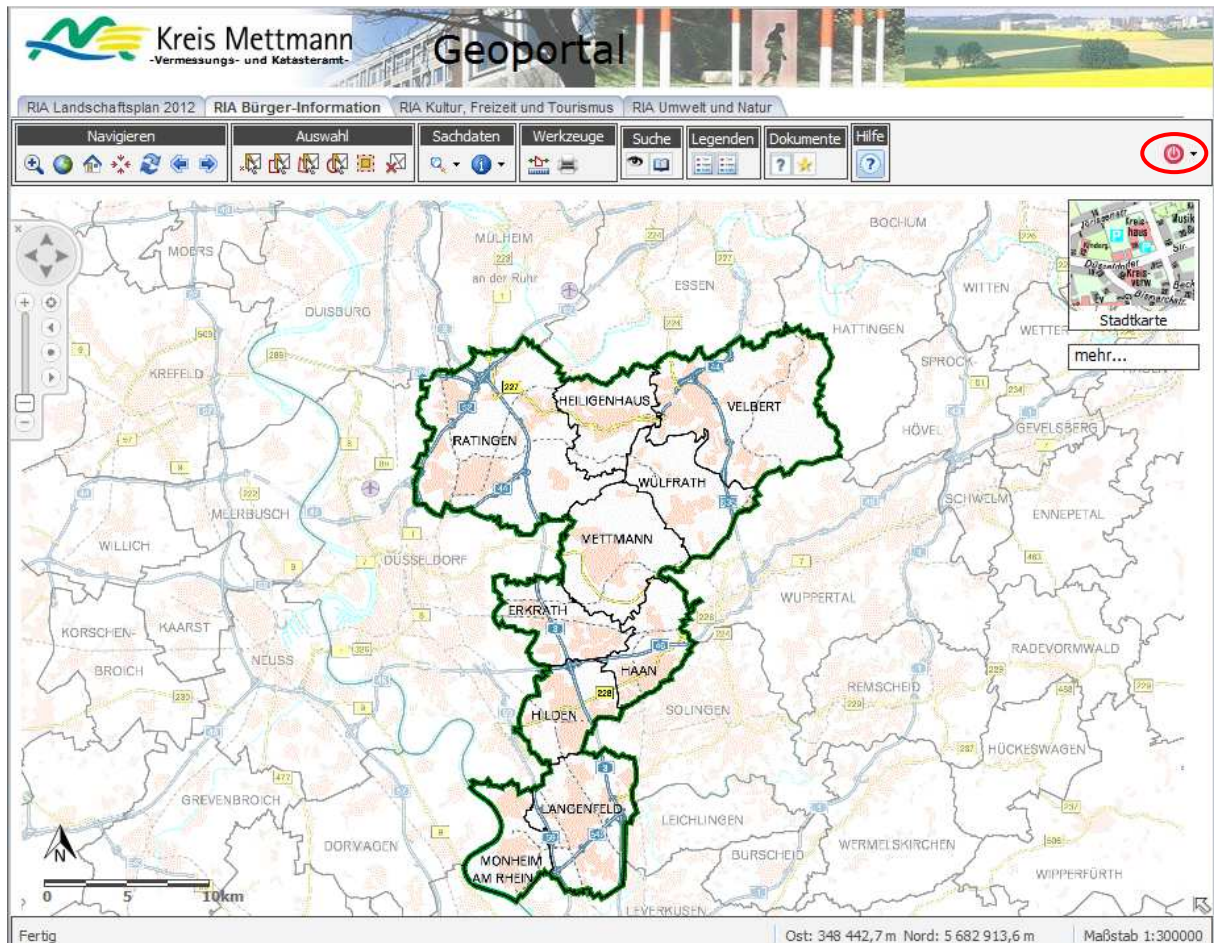


Ausführlichere Erläuterungen zu den einzelnen Menüpunkten und Werkzeugen des Geoportals befinden sich in der Hilfe, welche direkt im Geoportal integriert ist. über das

Werkzeug   geöffnet werden.

Abmelden vom Geoportal

Das Geoportal bitte immer über das **Abmelden**  verlassen (siehe nächste Abbildung).



Kontakt:

Sonja Scherschel
 Vermessungs- und Katasteramt
 Abt. Bereitstellung von Geoinformationen,
 Verwaltung
 Durchwahl: 2468
 E-Mail: sonja.scherschel@kreis-mettmann.de

Silke Reichelt-Hümpel
 Vermessungs- und Katasteramt
 Abt. Bereitstellung von Geoinformationen,
 Verwaltung
 Durchwahl: 2454
 E-Mail: silke.reichelt-huempel@kreis-mettmann.de